

# 华为基础教育城域网方案(简版)

互联新校园 携手教育



# “以学生为中心” 的模式正在成为教育信息化的趋势

## 教师个人应用



学校或教师用单机管理  
文件系统和工作流程等

## 特定的课堂应用



ICT作为一个工具用于  
特定的领域，如英语  
学习，科学研究等

## 大量课堂及教材应用



课程集成在ICT中，ICT  
已开始改变教学方式

## 全方位教学深度应用



ICT 开始对教育全方位  
的支撑，个性化的学习，  
协作化学习流行



Source: <<ICT in Education>> from UNESCO

# 教育信息化本质是ICT在“教-学-管-公”的深度渗透



## “教” 丰富教学方式

- 多媒体教学
- 远程教学
- 无线教学

## “学” 灵活学习途径

- 书包电子化
- 内容多媒体化
- 学习移动化

## “管” 管理水平、决策能力

- 集中管理，信息全面
- 信息互通，深入洞察
- 全面考虑，准确决策

## “公” 教育公平，教务公开

- 资源整合，信息共享
- 家校互动，提升效率
- 教务公开，社会参与

# 教育城域网发展的趋势

## 区域互联

- 区域内所有学校互联互通
- 线路复杂：DDN\ADSL\专线等
- 网络质量较差，只能承载简单的业务，文件的上传下载等

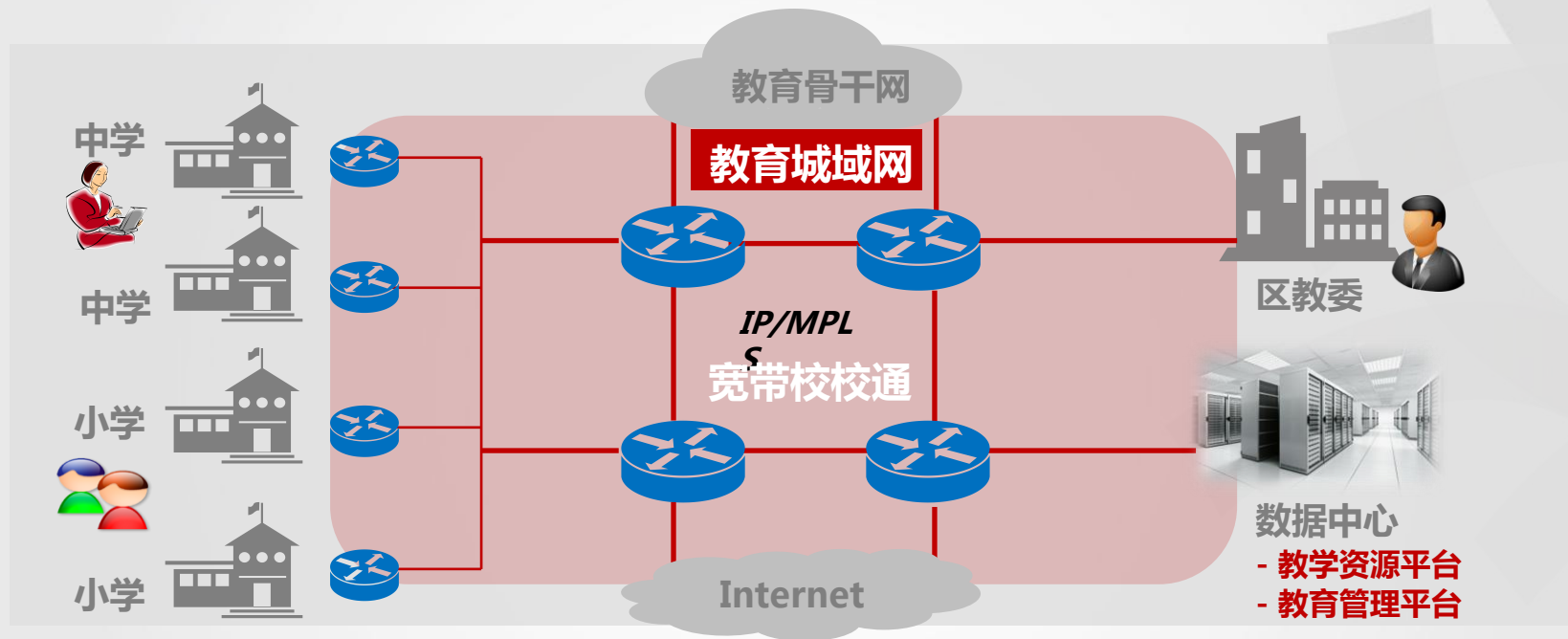
## 多业务承载

- 关注网络安全，实名认证，权限控制，统一管理，小规模应用无线
- 建设教学资源库，名师讲坛，数字图书馆，在线学习、网上录取、在线考试

## 教育云网络

- “教育云网络”为代表的教育城域网规模应用
- 向应用转型阶段，对网络带宽与质量要求很高，强调端到端的网络质量
- 实时互动课堂、在线点播、在线交流、在线考试评测、互动社区、电子书包等无线应用

# 华为教育城域网架起资源共享和教育管理的桥梁



端到端大带宽、灵活QoS保证业务流畅、应用所见即所得



BFD/OAM, 200MS快速收敛, 高可靠网络, 教育应用无间断

# “教-学-管-公” 依靠稳定的城域网平台来实现



丰富教学



灵活学习



精准管理



公平，公开



- 视频教学类：网络高可靠，端到端QoS保障，画面清晰无抖动
- 学习应用类：无线高密部署，远程安全接入，多种学习终端随时随地接入
- 教务管理，平安校园：VPN隧道安全传输，网络高安全
- 家校互动：教师，学生与家长分权分域访问



# 应用互动高清教室，颠覆传统教学模式

教室培训



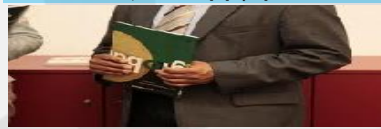
专家论坛



实时互动课堂



认证培训



个人学习



教师培训文件

课后



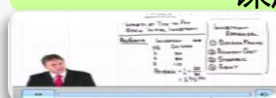
远程授课



高清互动



教育门户



录播课堂



在线测试

## 应用场景

- 学校教室、实训室、实验室、备课室网络化、多媒体化，提供远程巡考、互动教学等创新的教学方式，实现优质教学资源共享

## 实现客户价值

- 彻底解决当网络故障时网络教学、在线考试不能正常进行的问题
- 满足教室内数字化设备多样化接入及管理，实现互动授课、提升教学质量

Thank you

[www.huawei.com](http://www.huawei.com)

