

Hosting

# 利用无线AC改造扁平化大二层网络

——案例分享

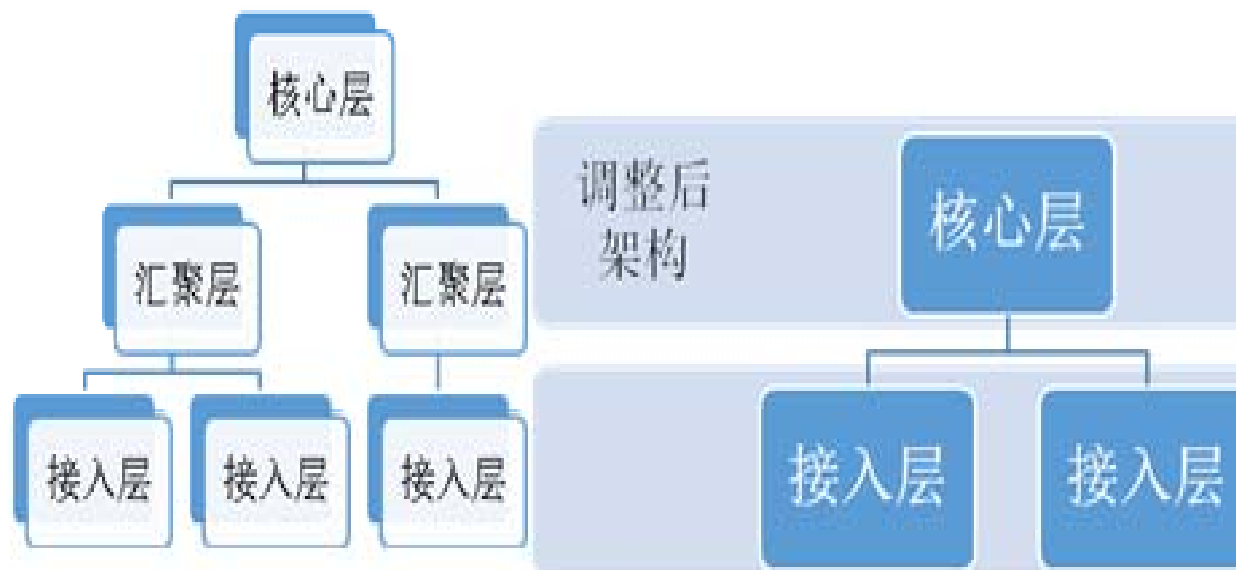


信息与教育技术中心  
王继涛



# 大二层网络优势与特点

- ◆ 网络结构简化
- ◆ 建设成本降低
- ◆ 运维简单



# 扁平大二层改造的难点

- ◆ 原设计理念与扁平大二层网络矛盾
- ◆ 设备生命周期与改造成本



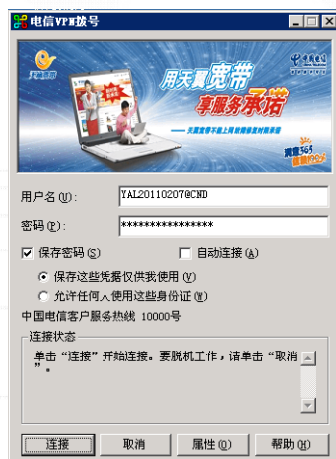
# 我校为什么考虑大二层？

- ◆ 核心层改造不久
- ◆ 无线网络使用
- ◆ 核心设备设计原理



# 我校为什么考虑大二层？

- ◆ 客户端维护工作量大
- ➔ 用户不同的桌面系统，安装不同的专用客户端/升级等
- ➔ 用户认证感知差，整个网络使用体验不方便
- ➔ 网页认证具有兼容性与便捷性
- ➔ 提出设想：有线网络实施portal认证，实现portal二次身份认证。





# 改造方案选择

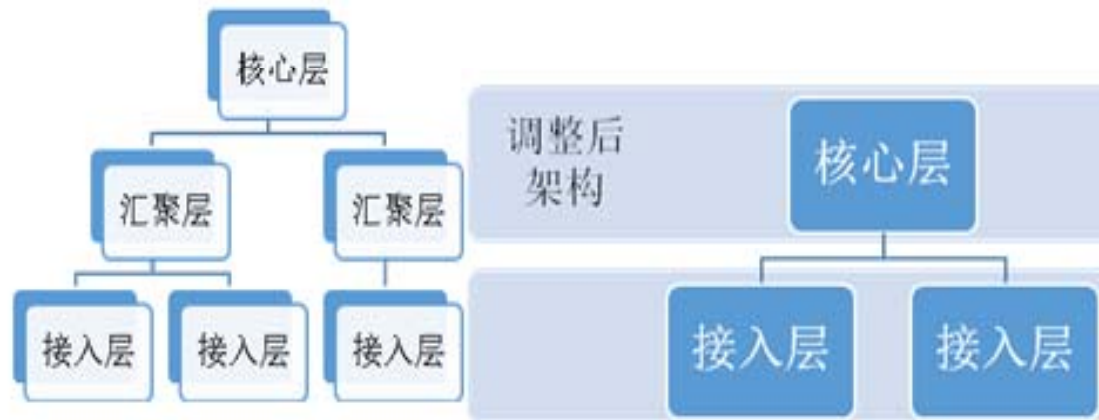
- ◆ 分布式部署模式
- ◆ 统一大二层模式

# 改造方案具体实施

► AC旁挂核心

► 用户IPv4网关启至AC上

► 用户IPv6网关下移至各楼幢汇聚





# 改造方案效果

- ◆ 网络运行稳定，外维压力减轻
- ◆ 有线、无线网络认证界面统一
- ◆ 设备性能要求降低

# 总结

- ◆ 依托原有设备，投入低
- ◆ 改造前后利弊选择
- ◆ 网络与用户维护的难度降低

Hosting



# 谢谢



信息与教育技术中心

王继涛

Email : wangjitao@sicau.edu.cn

